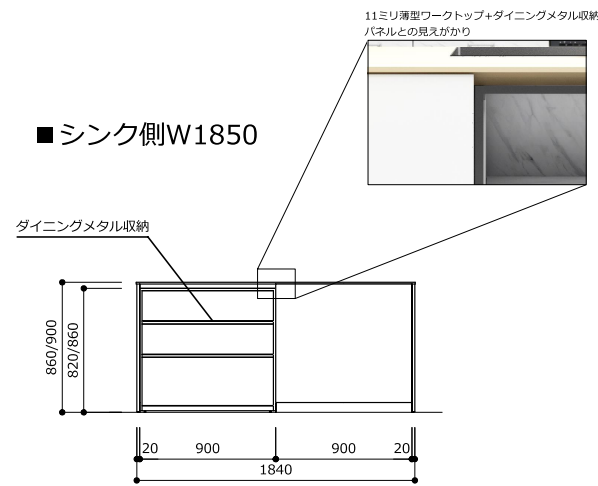


メタルオプション

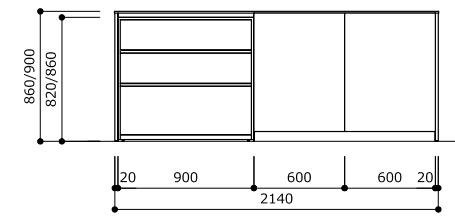
詳細寸法表

2024.3.6~

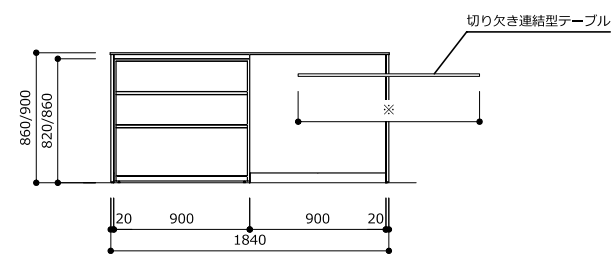
ダイニングメタル収納	1~2
ダイニングメタル収納パッケージ(ダイニングメタル収納+ダイニング収納)	3~4
ウォールメタルバー	5~6
ウォールメタルバー デュエ加熱機器側と連結する場合	7~11
メタルグリッド	12
メタルグリッド デュエ加熱機器側と連結する場合	13~15



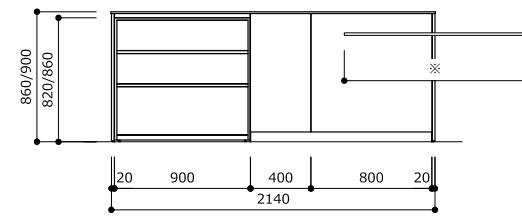
■シンク側W2150



■シンク側W1850+切り欠き連結型テーブル



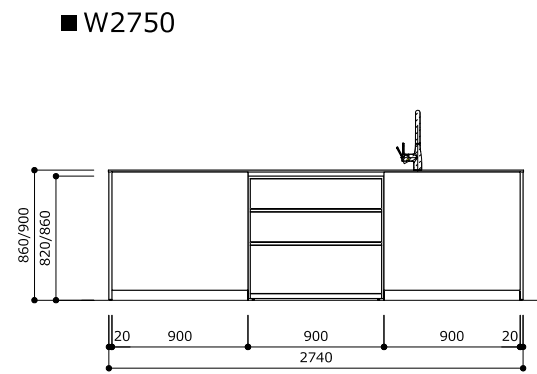
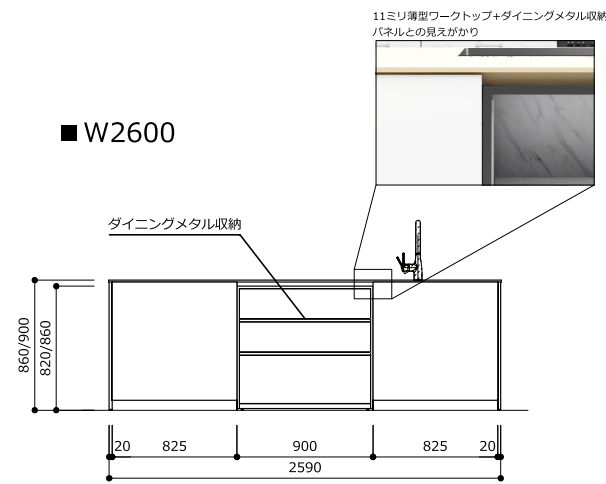
■シンク側W2150+切り欠き連結型テーブル



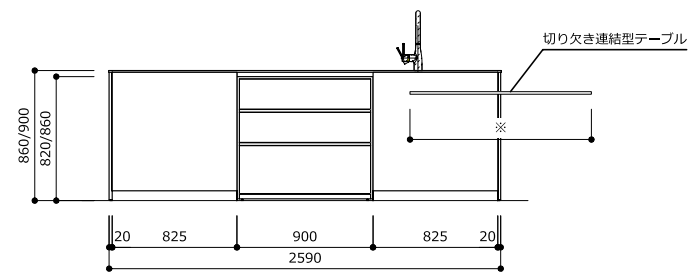
- 図のワークトップは11ミリ薄型です。40ミリ厚型も選択いただけます。
- キッチン両側のサイドパネルは床に接する仕様となります。
- 切り欠きテーブル無しの場合：ダイニングメタル収納は左配置、右配置の選択が可能です。
切り欠きテーブルありの場合：ダイニングメタル収納は必ず切り欠きテーブルと逆側の配置になります。
- 切り欠きテーブルの寸法(*)はテーブルの種類により異なります。

*縮尺 1/50 (A3)

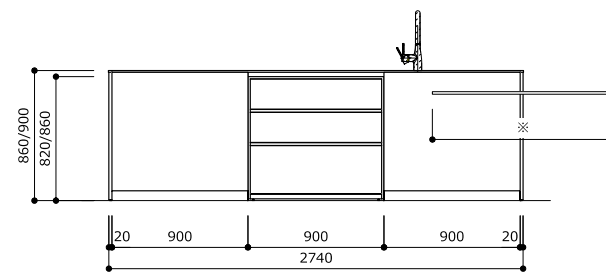
*正確なサイズについては製品図面にてご確認ください。



■ W2600+切り欠き連結型テーブル



■ W2750+切り欠き連結型テーブル



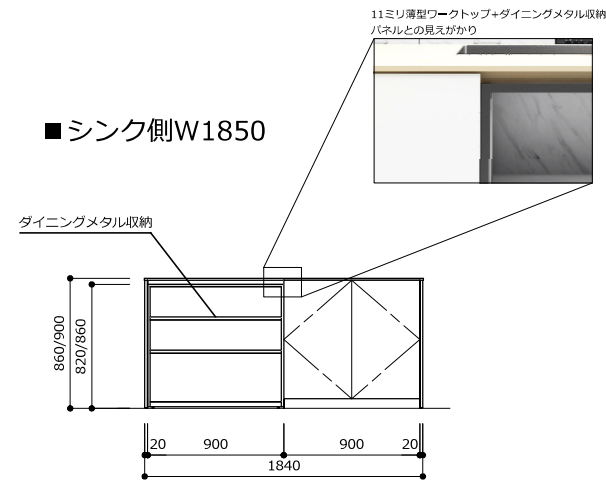
- 図のワークトップは11ミリ薄型です。40ミリ厚型も選択いただけます。
- キッチン両側のサイドパネルは床に接する仕様となります。
- ダイニングメタル収納は必ず中央に配置されます。
- 切り欠きテーブルの寸法(*)はテーブルの種類により異なります。

*縮尺 1/50 (A3)

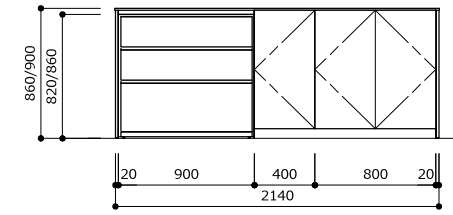
*正確なサイズについては製品図面にてご確認ください。

メタルオプション キッチン

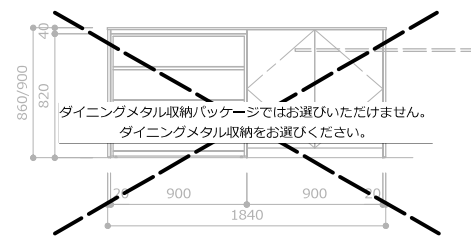
ダイニングメタル収納パッケージ (ダイニングメタル収納+ダイニング収納) デュエ/デュエアイランド



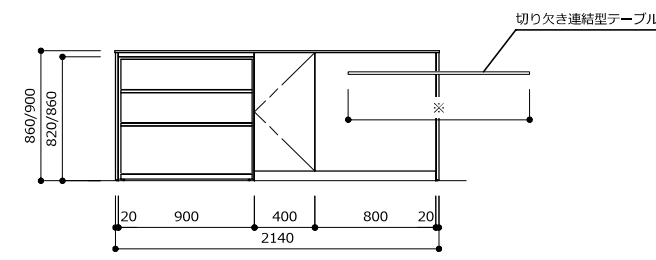
■シンク側W2150



■シンク側W1850+切り欠き連結型テーブル



■シンク側W2150+切り欠き連結型テーブル



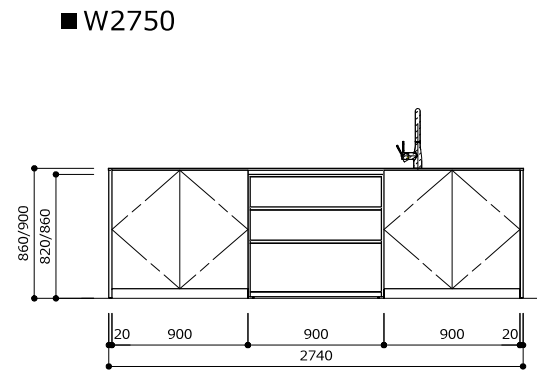
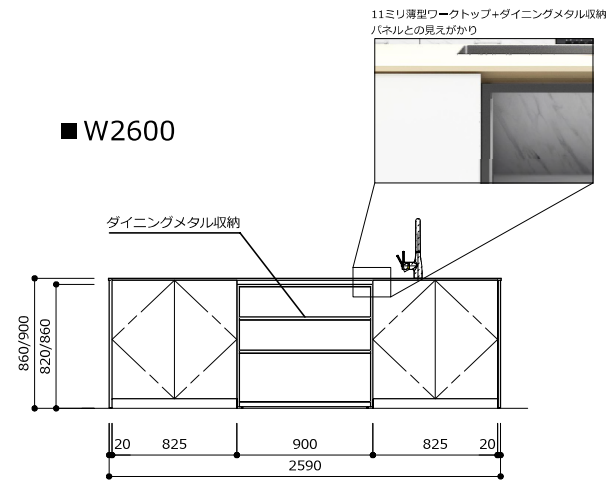
- 図のワークトップは11ミリ薄型です。40ミリ厚型も選択いただけます。
- キッチン両側のサイドパネルは床に接する仕様となります。
- シンク側W2150の幅400キャビネットは、ダイニングメタル収納の左配置、右配置に関わらず左開きになります。
- 切り欠きテーブルが付くキャビネットはパネルタイプになり、収納はできませんのでご注意ください。
- 切り欠きテーブル無しの場合：ダイニングメタル収納は左配置、右配置の選択が可能です
- 切り欠きテーブルありの場合：ダイニングメタル収納は必ず切り欠きテーブルと逆側の配置になります
- 切り欠きテーブルの寸法(*)はテーブルの種類により異なります。

*縮尺 1/50 (A3)

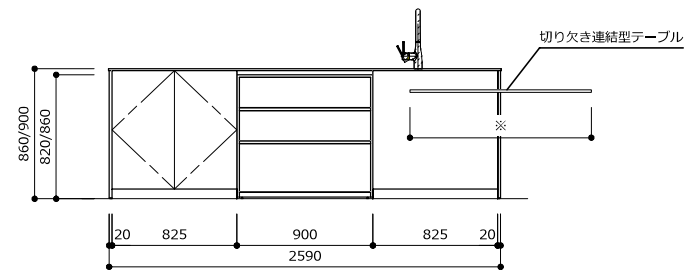
*正確なサイズについては製品図面にてご確認ください。

メタルオプション キッチン

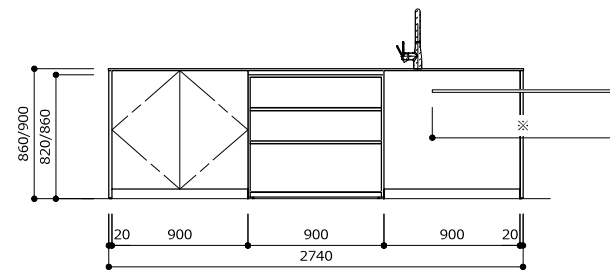
ダイニングメタル収納パッケージ (ダイニングメタル収納+ダイニング収納) ペニンシュラ/アイランド



■ W2600+切り欠き連結型テーブル



■ W2750+切り欠き連結型テーブル

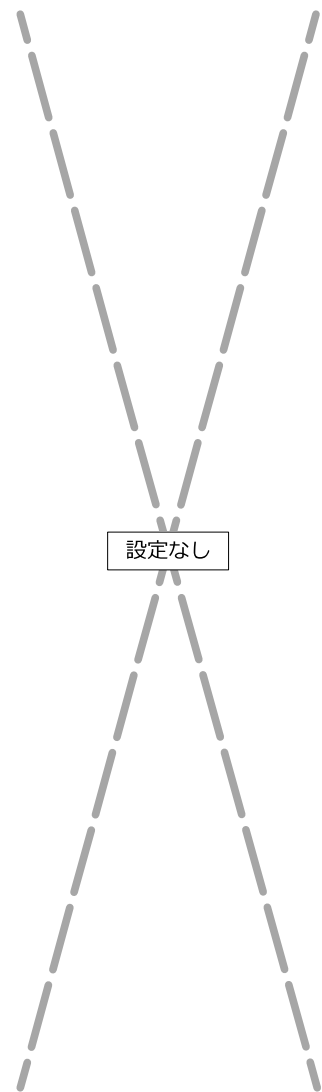


- 図のワークトップは11ミリ薄型です。40ミリ厚型も選択いただけます。
- キッチン両側のサイドパネルは床に接する仕様となります。
- ダイニングメタル収納は必ず中央に配置されます。
- 切り欠きテーブルが付くキャビネットはパネルタイプになり、収納はできませんのでご注意ください。
- 切り欠きテーブルありの場合：ダイニングメタル収納は必ず切り欠きテーブルと逆側の配置になります
- 切り欠きテーブルの寸法(*)はテーブルの種類により異なります。

*縮尺 1/50 (A3)

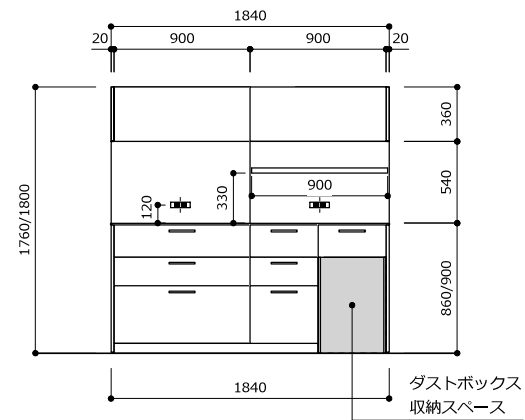
*正確なサイズについては製品図面にてご確認ください。

■ W950

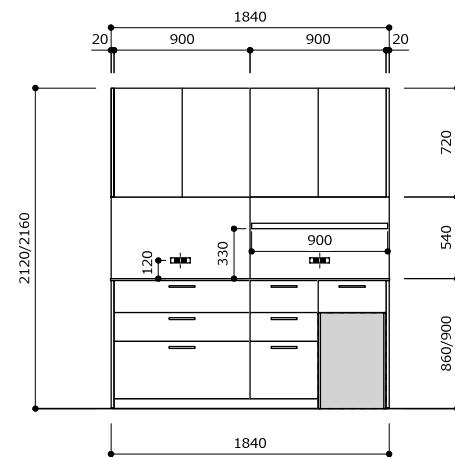


■ W1850

[吊戸棚：フラップアップ扉]

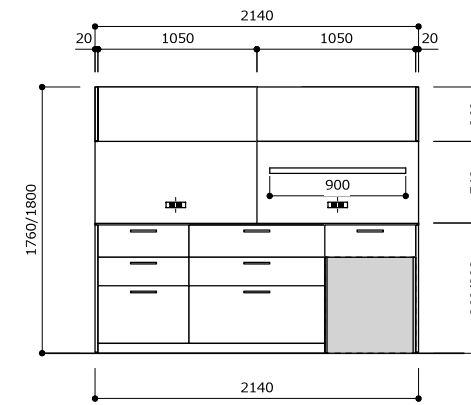


[吊戸棚：開き扉]

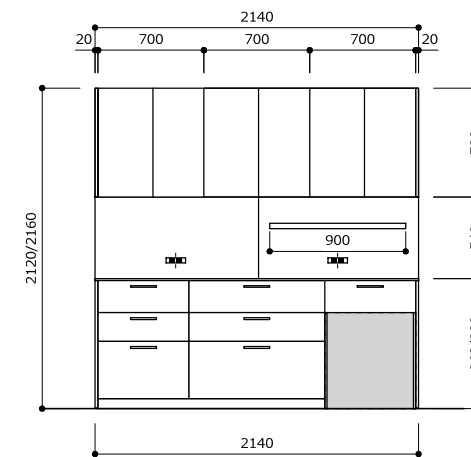


■ W2150

[吊戸棚：フラップアップ扉]

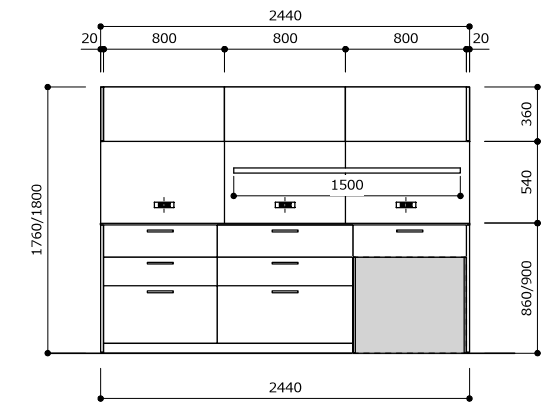


[吊戸棚：開き扉]

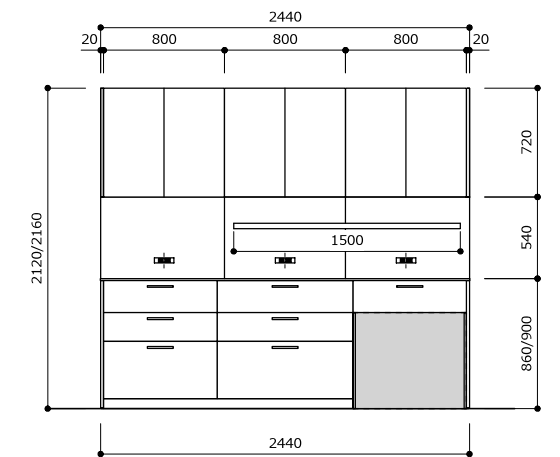


■ W2450

[吊戸棚：フラップアップ扉]



[吊戸棚：開き扉]



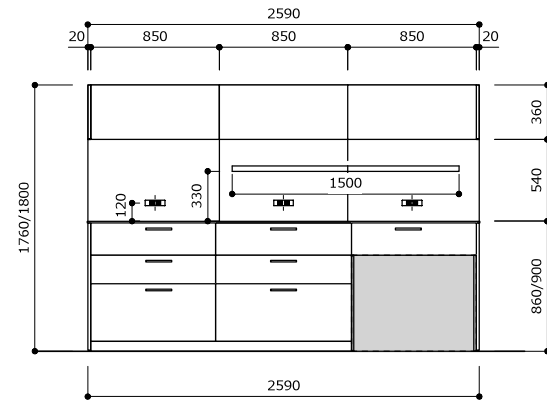
- 図のワークトップは11ミリ薄型です。40ミリ厚型も選択いただけます。
- 図の配置はウォールメタルバーが[右]、ダストボックス収納スペースが[右]です。
- カップボードのベースキャビネットはフルセパレートの仕様と同様です。カタログをご参照ください。

*縮尺 1/50 (A3)

*正確なサイズについては製品図面にてご確認ください。

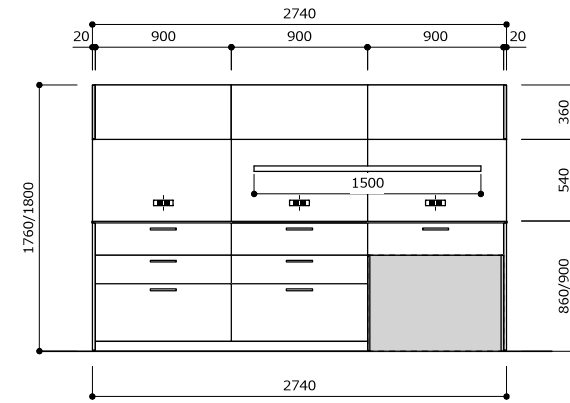
■ W2600

[吊戸棚：フラップアップ扉]

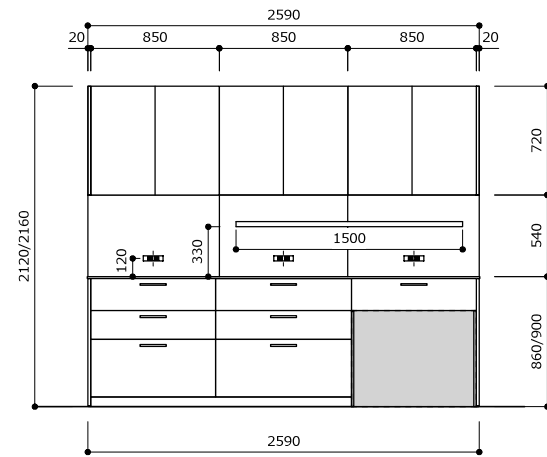


■ W2750

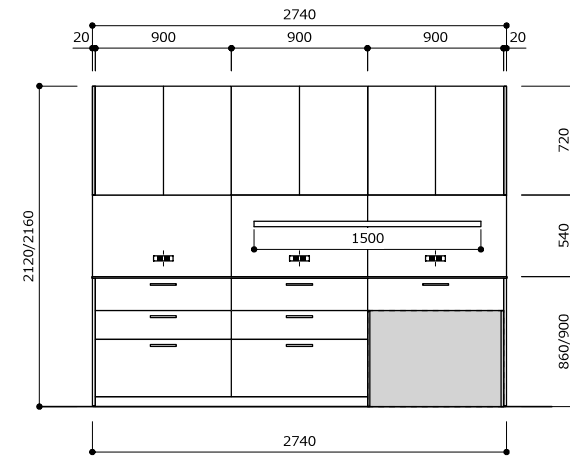
[吊戸棚：フラップアップ扉]



[吊戸棚：開き扉]



[吊戸棚：開き扉]



◇左右反転について

各部位の配置については下図をご参照ください



- ① ウォールメタルバーの左右入れ替えが可能です
- ② ダストボックス収納スペースの左右入れ替えが可能です

- 図のワークトップは11ミリ薄型です。40ミリ厚型も選択いただけます。
- 図の配置はウォールメタルバーが[右]、ダストボックス収納スペースが[右]です。
- カップボードのベースキャビネットはフルセパレートの仕様と同様です。カタログをご参照ください。

*縮尺 1/50 (A3)

*正確なサイズについては製品図面にてご確認ください。

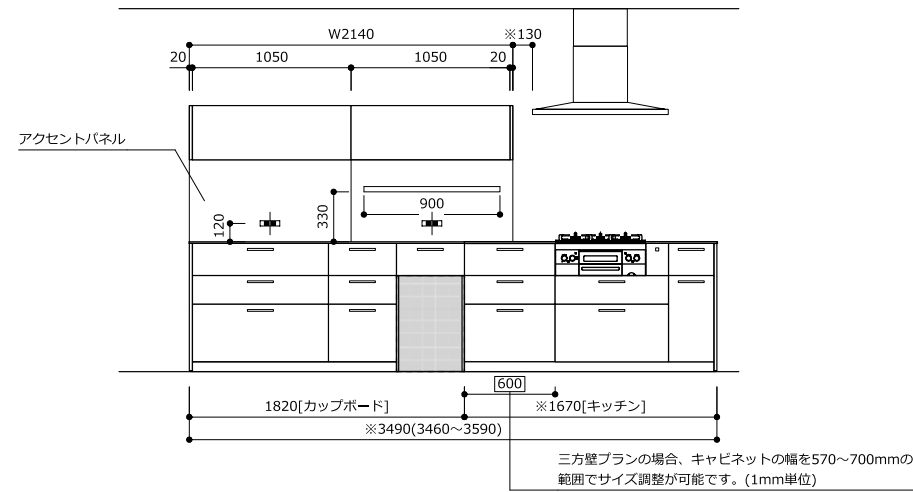
メタルオプション カップボード

ウォールメタルバー [D650] ▼デュエ加熱機器側と連結する場合

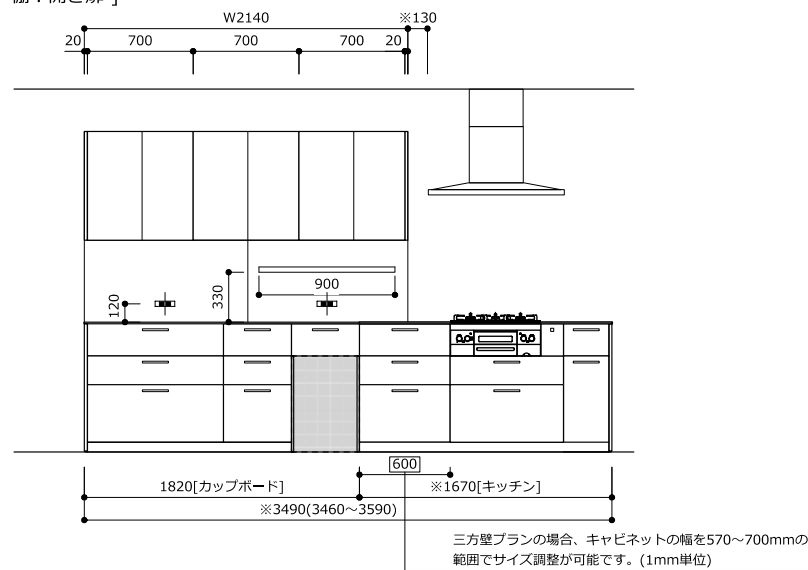
アクセントパネルがカップボードからはみ出す仕様になります。

■カップボード：W1850

加熱機器側W1700
[吊戸棚：フラップアップ扉]

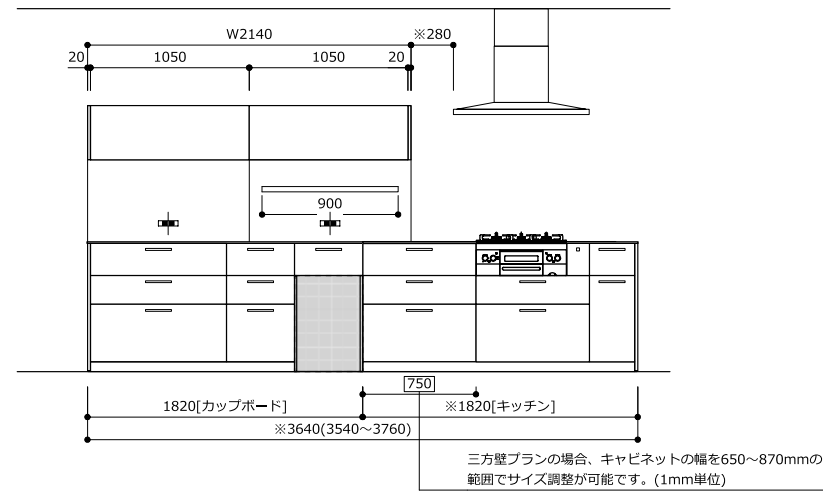


[吊戸棚：開き扉]

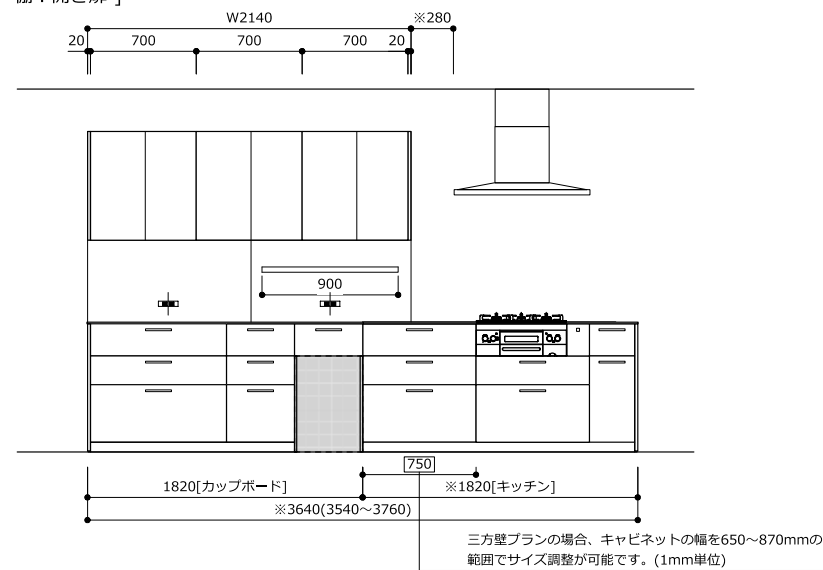


加熱機器側W1850

[吊戸棚：フラップアップ扉]

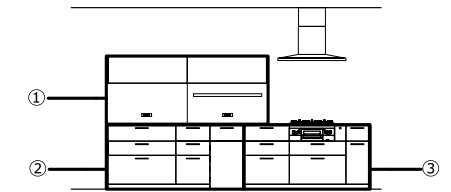


[吊戸棚：開き扉]



◇左右反転について

各部位の配置については下図をご参照ください



- ① ウォールメタルバーの左右入れ替えが可能です
- ② ダストボックス収納スペースの左右入れ替えが可能です
- ③ デュエ加熱機器側の左右入れ替えはできません
カップボードとの連結は必ず3段引出側になります

★ プラン全体の左右入れ替えは可能です



- 図のワークトップは11ミリ薄型です。40ミリ厚型も選択いただけます。
- 図の並び順はカップボード左、キッチン右です。
- 図の配置は、ウォールメタルバーが[右]、ダストボックス収納スペースが[右]、デュエ・デュエアイランド加熱機器側が[右]です。

- カップボードのベースキャビネットはフルセパレートの仕様と同様です。カタログをご参照ください。
- 三方壁プランの場合に限り、幅サイズ調整が可能です。詳細は図をご確認ください。
幅サイズを調整した場合(※)の寸法が変わります

*縮尺 1/50 (A3)
*正確なサイズについては製品図面にてご確認ください。

メタルオプション カップボード

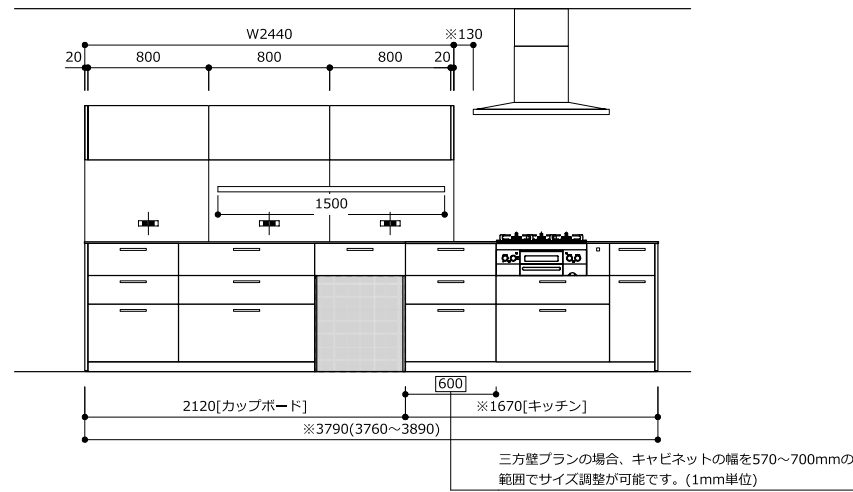
ウォールメタルバー [D650] ▼デュエ加熱機器側と連結する場合

アクセントパネルがカップボードからはみ出す仕様になります。

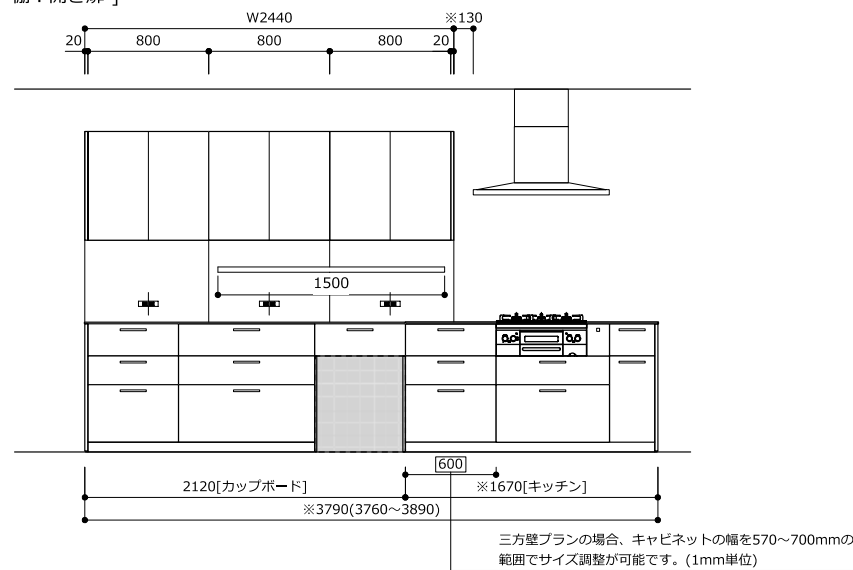
■カップボード：W2150

加熱機器側W1700

[吊戸棚：フラップアップ扉]

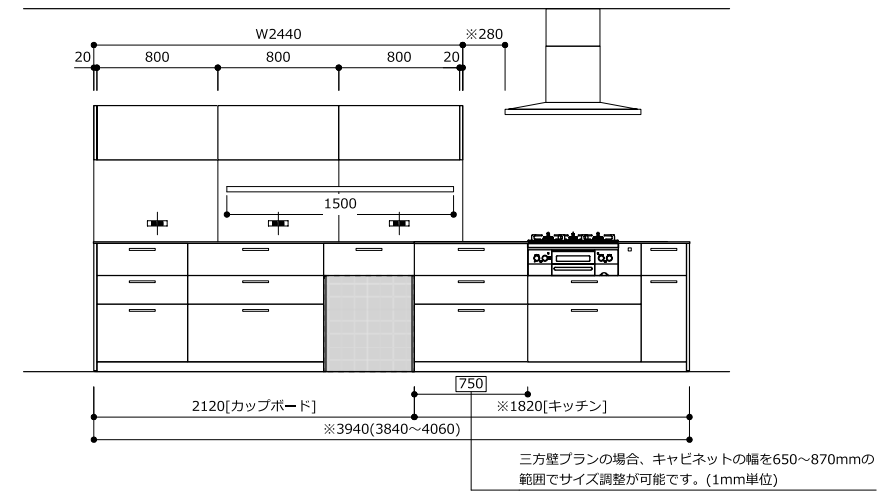


[吊戸棚：開き扉]

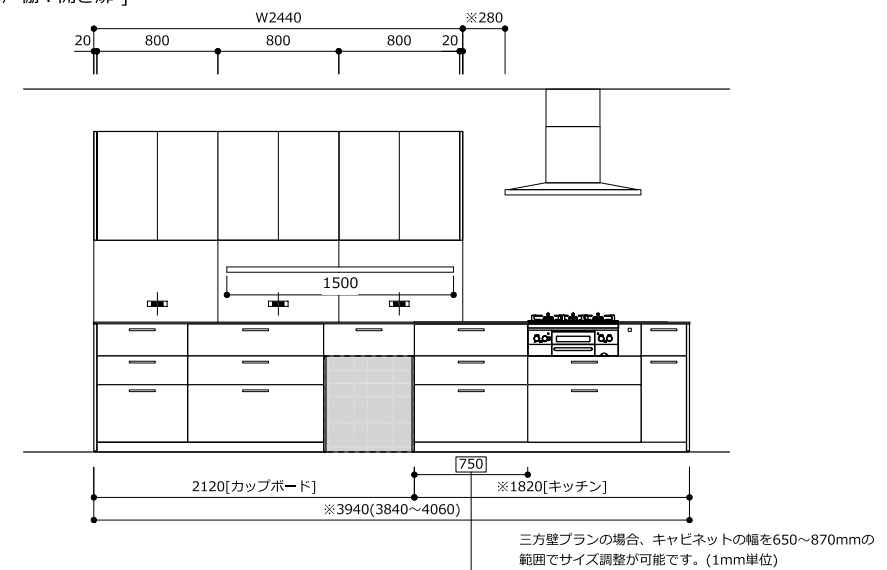


加熱機器側W1850

[吊戸棚：フラップアップ扉]



[吊戸棚：開き扉]



- 図のワークトップは11ミリ薄型です。40ミリ厚型も選択いただけます。
- 図の並び順はカップボード左、キッチン右です。
- 図の配置は、ウォールメタルバーが[右]、ダストボックス収納スペースが[右]、デュエ・デュエアイランド加熱機器側が[右]です。

- カップボードのベースキャビネットはフルセパレートの仕様と同様です。カタログをご参照ください。
- 三方壁プランの場合に限り、幅サイズ調整が可能です。詳細は図をご確認ください。幅サイズを調整した場合(※)の寸法が変わります

*縮尺 1/50 (A3)

*正確なサイズについては製品図面にてご確認ください。

メタルオプション カップボード

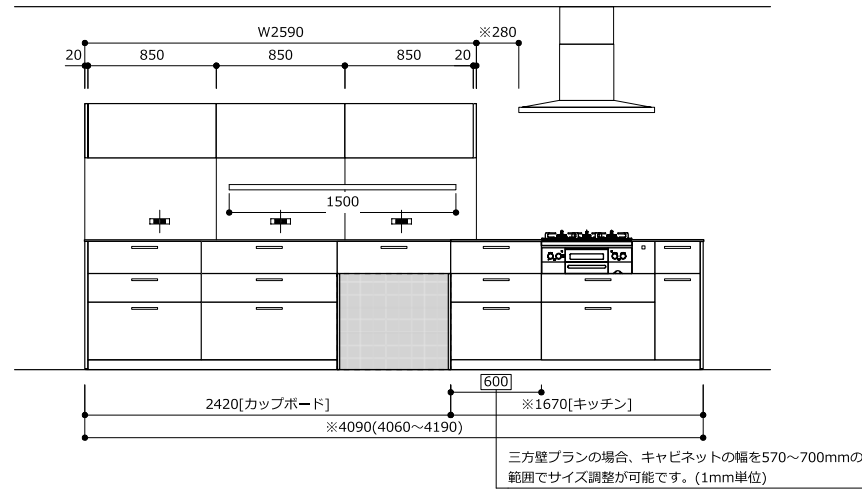
ウォールメタルバー [D650] ▼デュエ加熱機器側と連結する場合

アクセントパネルがカップボードからはみ出す仕様になります。

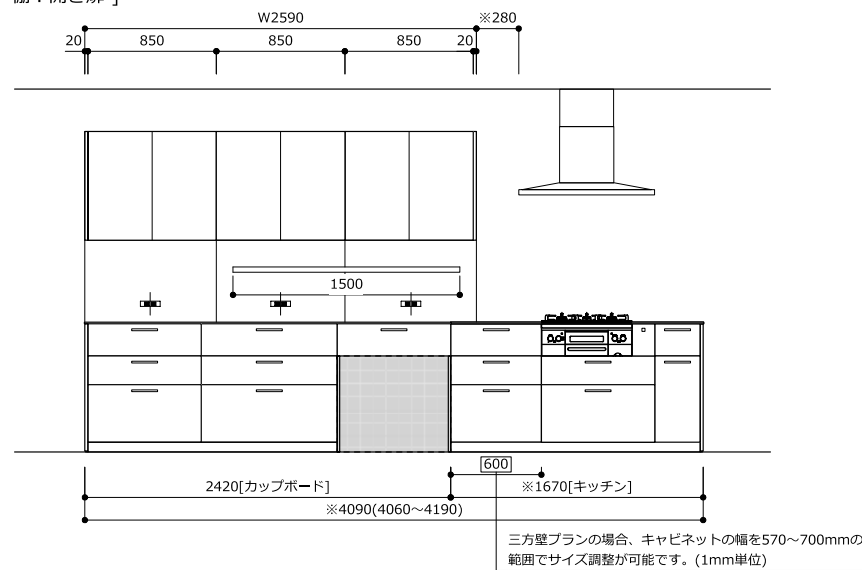
■カップボード：W2450

加熱機器側W1700

[吊戸棚：フラップアップ扉]

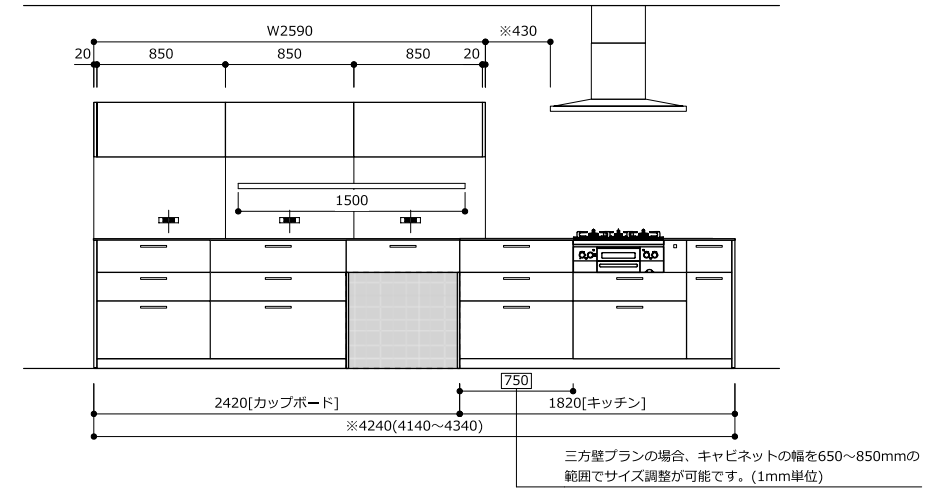


[吊戸棚：開き扉]

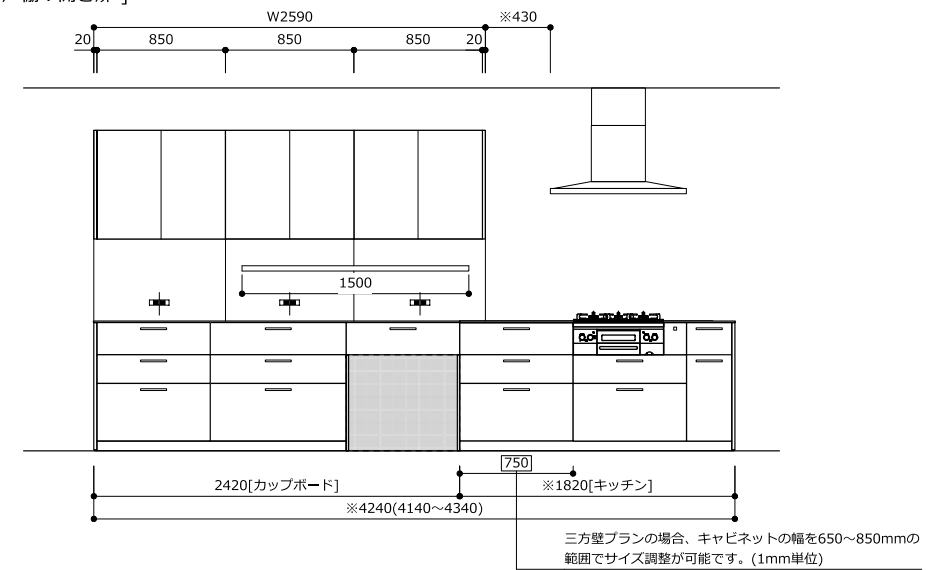


加熱機器側W1850

[吊戸棚：フラップアップ扉]



[吊戸棚：開き扉]



- 図のワークトップは11ミリ薄型です。40ミリ厚型も選択いただけます。
- 図の並び順はカップボード左、キッチン右です。
- 図の配置は、ウォールメタルバーが[右]、ダストボックス収納スペースが[右]、デュエ・デュエアイランド加熱機器側が[右]です。

- カップボードのベースキャビネットはフルセパレートの仕様と同様です。カタログをご参照ください。
- 三方壁プランの場合に限り、幅サイズ調整が可能です。詳細は図をご確認ください。幅サイズを調整した場合(※)の寸法が変わります

*縮尺 1/50 (A3)

*正確なサイズについては製品図面にてご確認ください。

メタルオプション カップボード

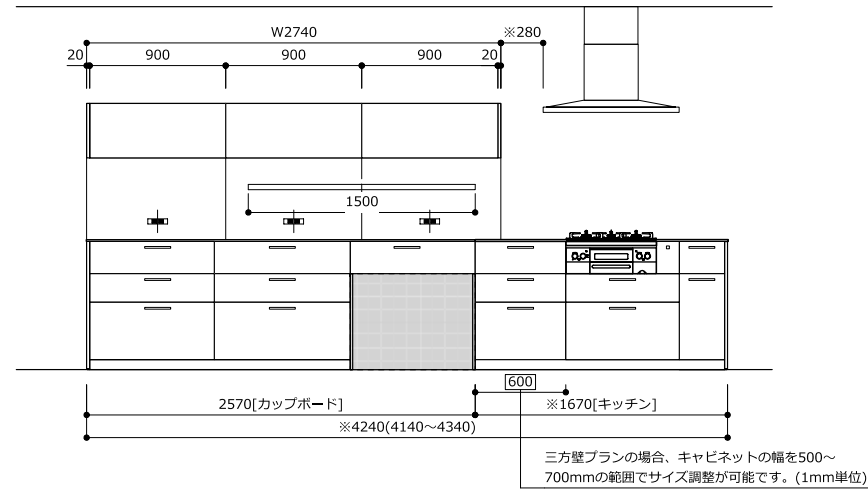
ウォールメタルバー [D650] ▼デュエ加熱機器側と連結する場合

アクセントパネルがカップボードからはみ出す仕様になります。

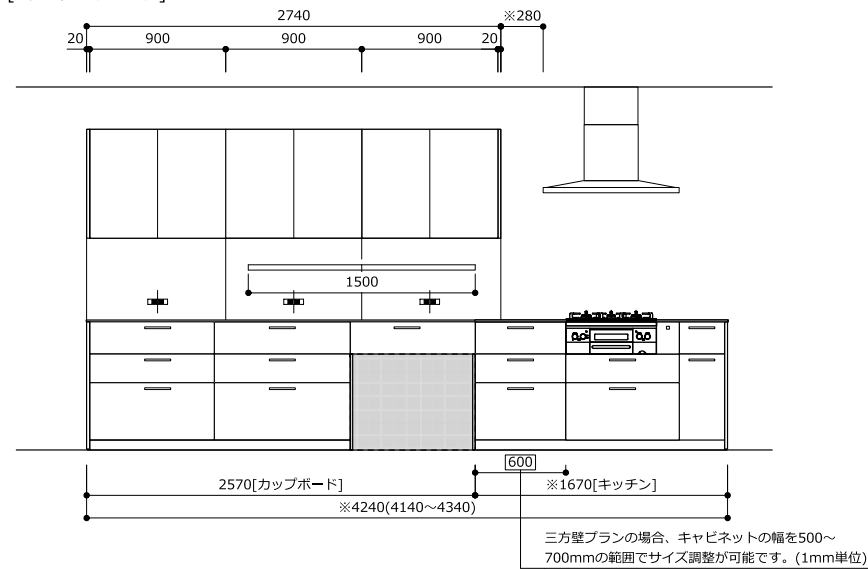
■カップボード：W2600

加熱機器側W1700

[吊戸棚：フラップアップ扉]

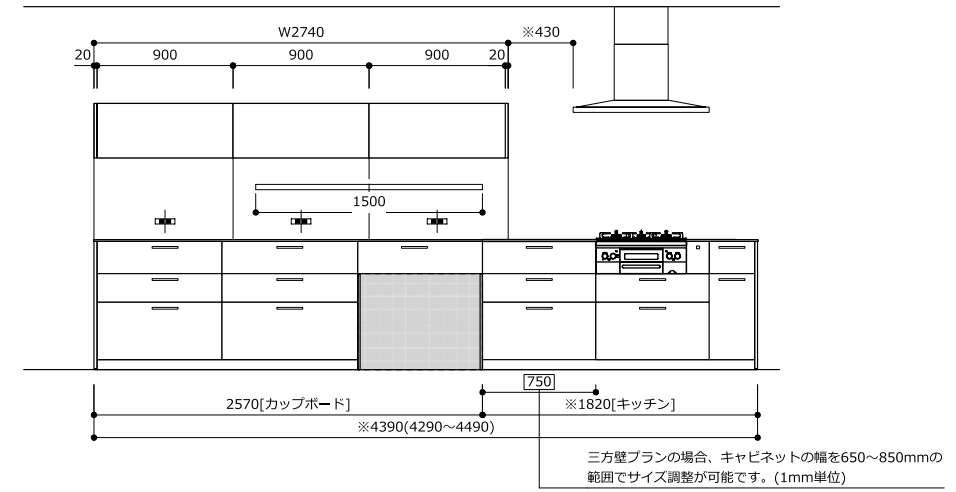


[吊戸棚：開き扉]

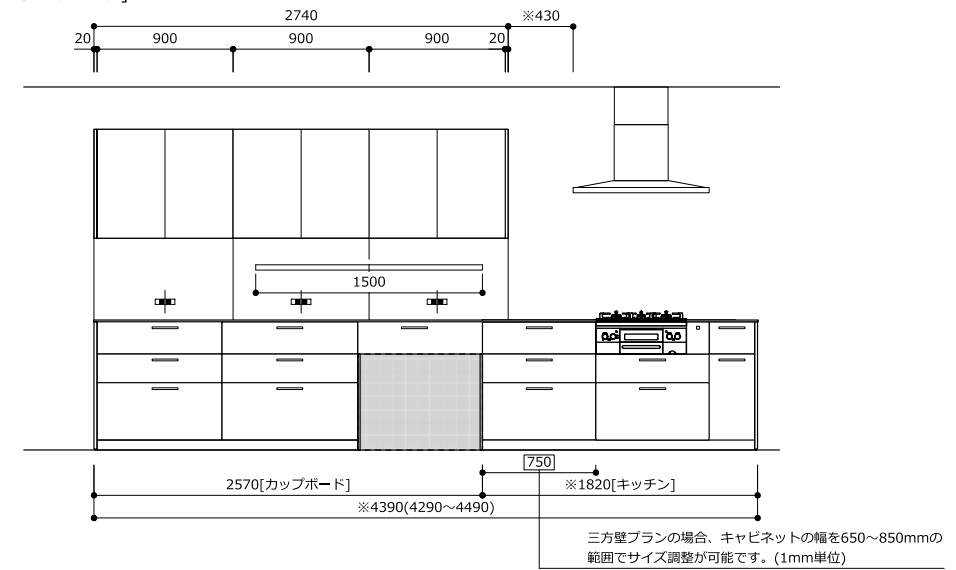


加熱機器側W1850

[吊戸棚：フラップアップ扉]



[吊戸棚：開き扉]



- 図のワークトップは11ミリ薄型です。40ミリ厚型も選択いただけます。
- 図の並び順はカップボード左、キッチン右です。
- 図の配置は、ウォールメタルバーが[右]、ダストボックス収納スペースが[右]、デュエ・デュエアイランド加熱機器側が[右]です。

- カップボードのベースキャビネットはフルセパレーートの仕様と同様です。カタログをご参照ください。
- 三方壁プランの場合に限り、幅サイズ調整が可能です。詳細は図をご確認ください。幅サイズを調整した場合(※)の寸法が変わります

*縮尺 1/50 (A3)

*正確なサイズについては製品図面にてご確認ください。

メタルオプション カップボード

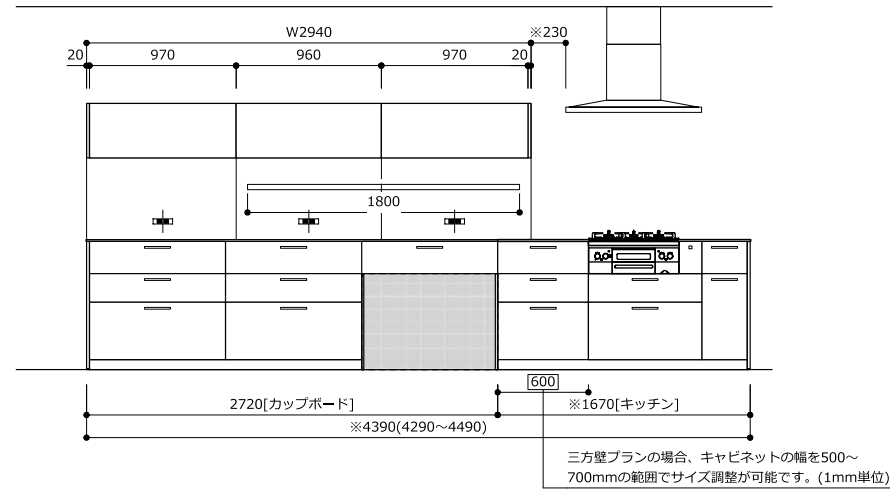
ウォールメタルバー [D650] ▼デュエ加熱機器側と連結する場合

アクセントパネルがカップボードからはみ出す仕様になります。

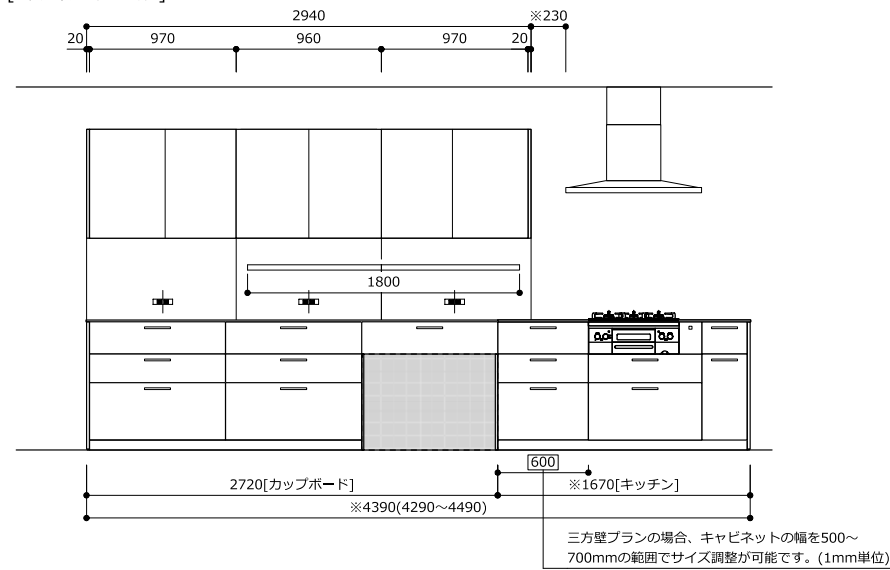
■カップボード：W2750

加熱機器側W1700

[吊戸棚：フラップアップ扉]

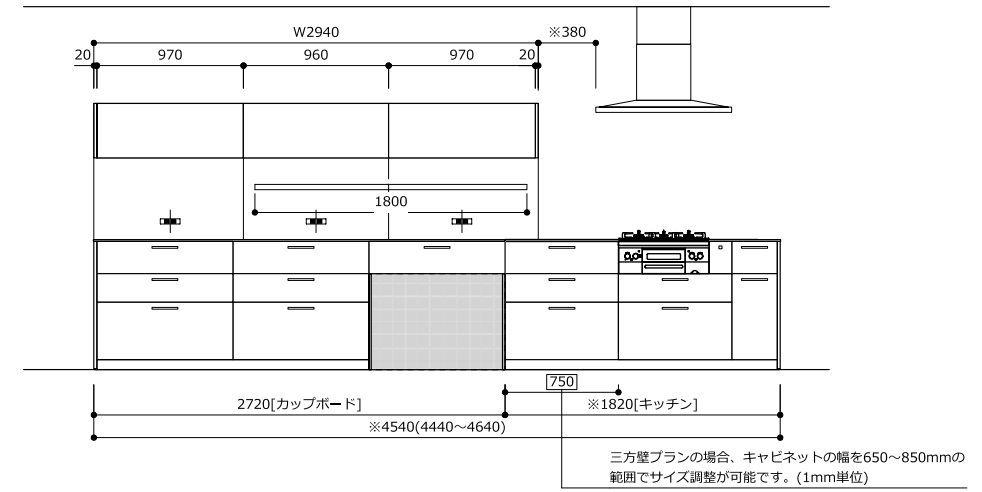


[吊戸棚：開き扉]

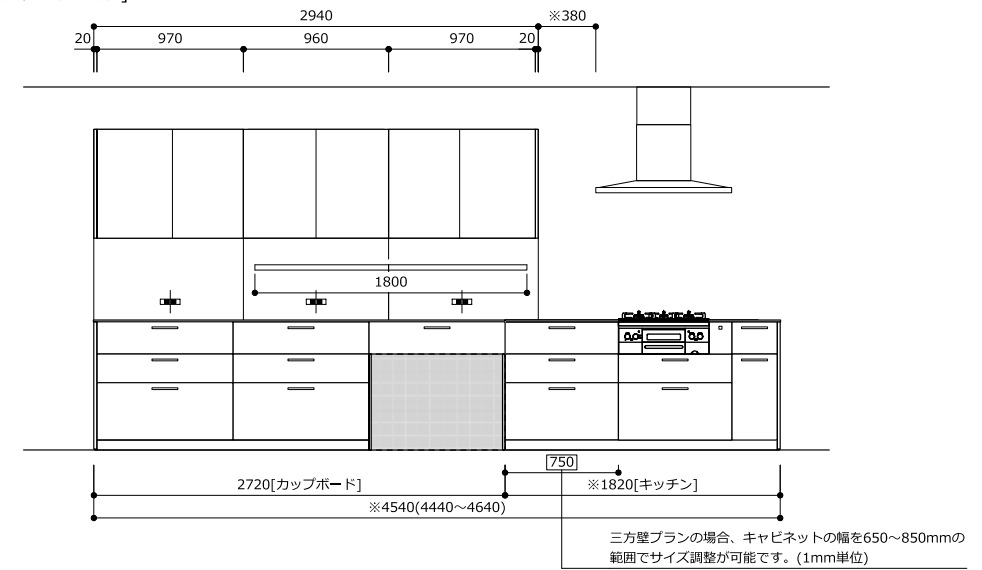


加熱機器側W1850

[吊戸棚：フラップアップ扉]



[吊戸棚：開き扉]



- 図のワークトップは11ミリ薄型です。40ミリ厚型も選択いただけます。
- 図の並び順はカップボード左、キッチン右です。
- 図の配置は、ウォールメタルバーが[右]、ダストボックス収納スペースが[右]、デュエ・デュエアイランド加熱機器側が[右]です。

- カップボードのベースキャビネットはフルセパレートの仕様と同様です。カタログをご参照ください。
- 三方壁プランの場合に限り、幅サイズ調整が可能です。詳細は図をご確認ください。幅サイズを調整した場合(※)の寸法が変わります

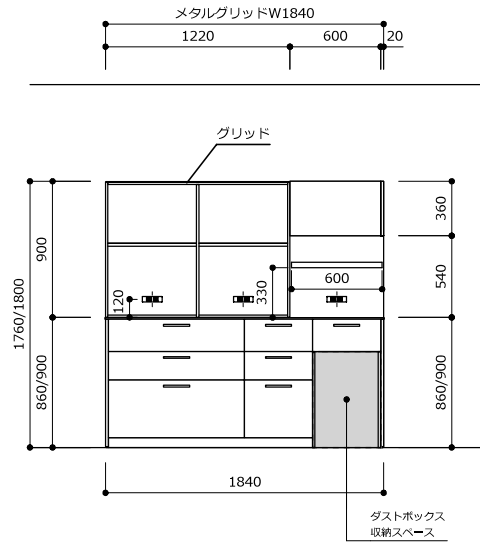
*縮尺 1/50 (A3)

*正確なサイズについては製品図面にてご確認ください。

メタルオプション カップボード
メタルグリッド [D450・D650]

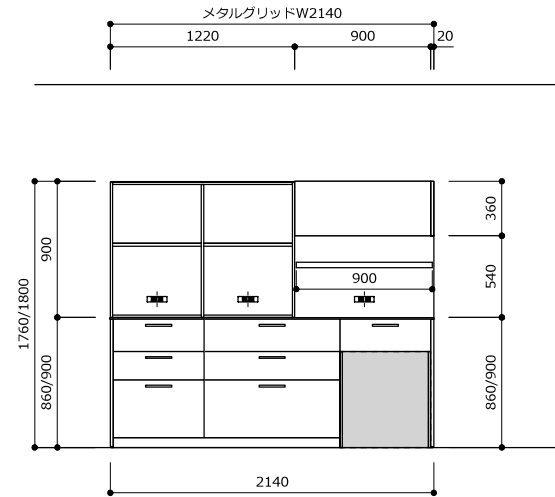
■ W1850

[吊戸棚：フラップアップ扉]



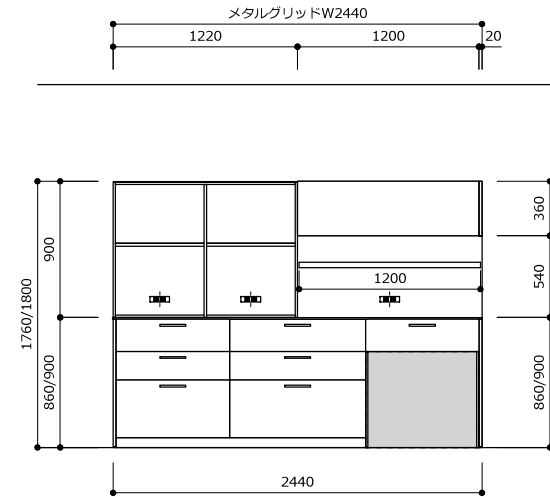
■ W2150

[吊戸棚：フラップアップ扉]



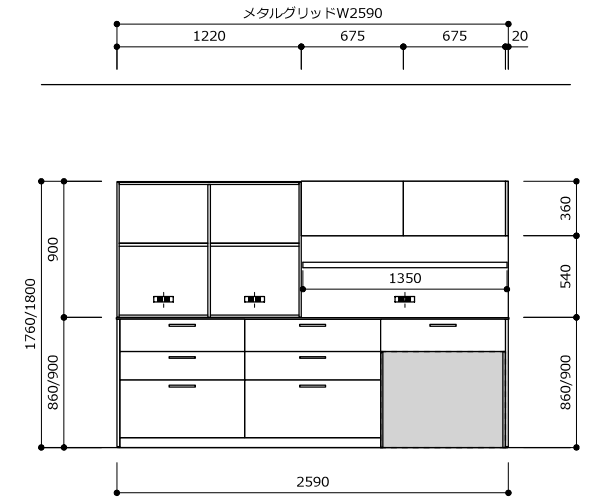
■ W2450

[吊戸棚：フラップアップ扉]



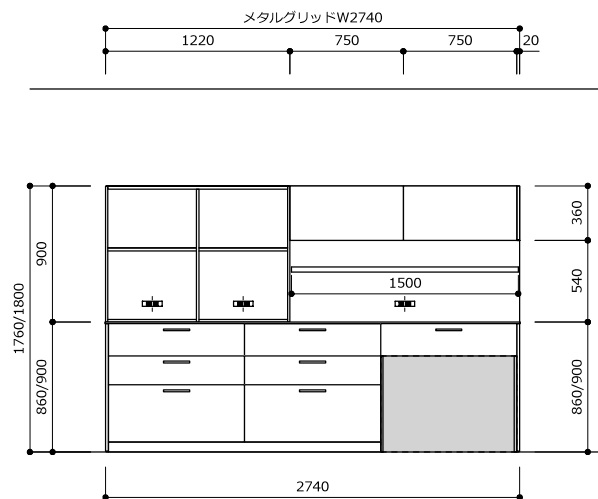
■ W2600

[吊戸棚：フラップアップ扉]

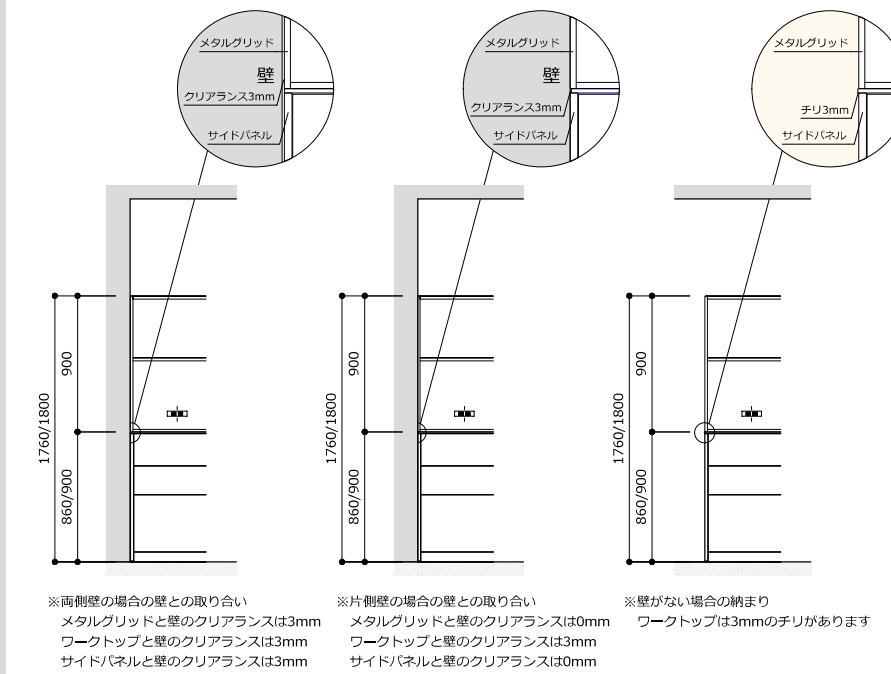


■ W2750

[吊戸棚：フラップアップ扉]



◇壁との取り合い



◇左右反転について

各部位の配置については下図をご参照ください



- ① ダストボックス収納スペースの左右入れ替えが可能です
- ② メタルグリッドの左右入れ替えが可能です

- 図のワークトップは11ミリ薄型です。40ミリ厚型も選択いただけます。
- グリッドが壁に接する場合、壁付けのパネルが入ります。
- 図の配置はメタルグリッドが[左]、ダストボックス収納スペースが[右]です。
- カップボードのベースキャビネットはフルセパレートのベースキャビネットと同様の種類を選択できます。カタログをご参照ください。
- カップボードW950にはメタルグリッドの設定はありません。

*縮尺 1/50 , 1/5 (A3)

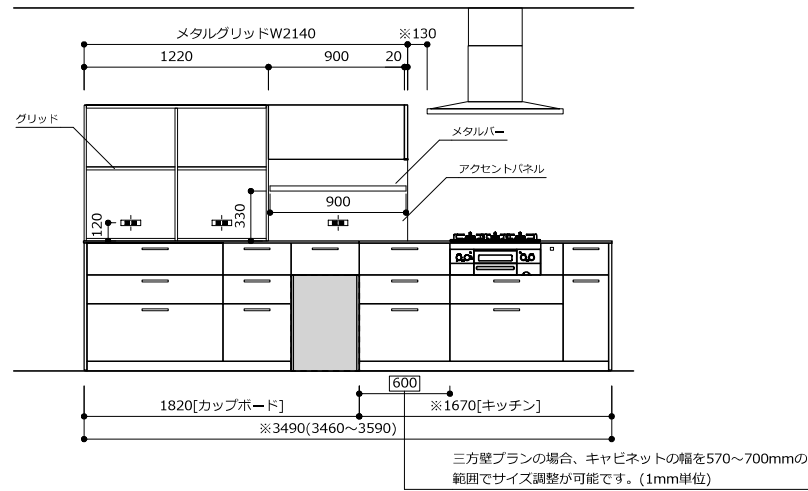
*正確なサイズについては製品図面にてご確認ください。

メタルオプション カップボード

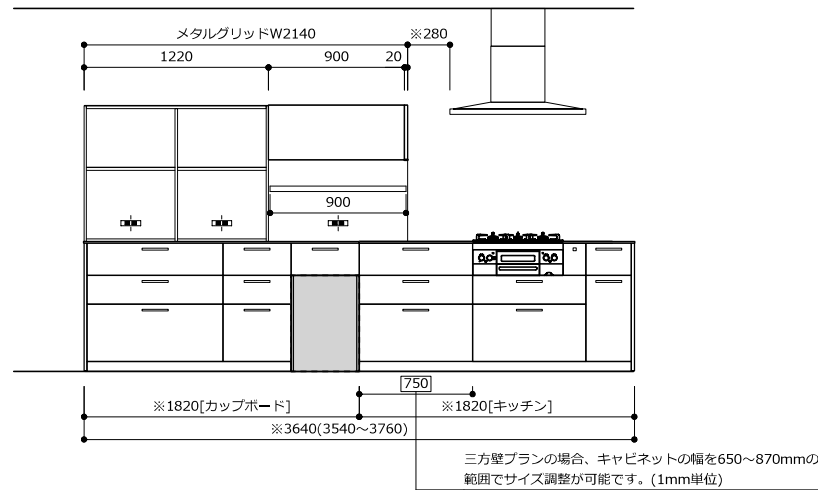
メタルグリッド [D650] ▼デュエ加熱機器側と連結する場合

アクセントパネルがカップボードからはみ出す仕様になります。

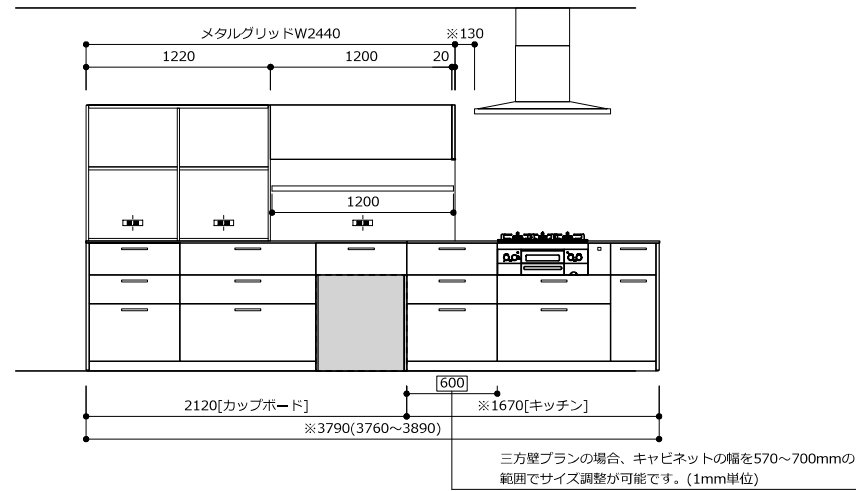
■カップボード：W1850
加熱機器側W1700
[吊戸棚：フラップアップ扉]



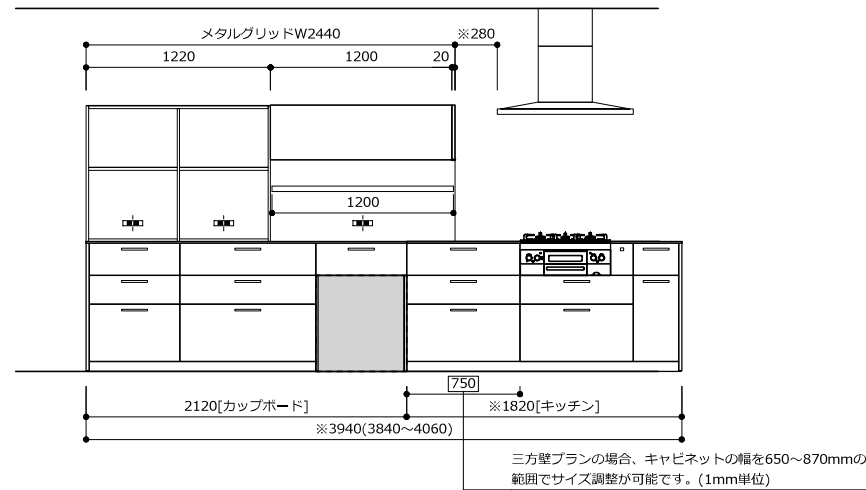
加熱機器側W1850



■カップボード：W2150
加熱機器側W1700
[吊戸棚：フラップアップ扉]

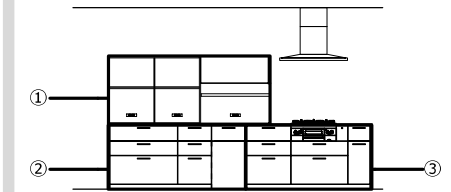


加熱機器側W1850



◇左右反転について

各部位の配置については下図をご参照ください



- ① メタルグリッドの左右入れ替えはできません
グリッドは必ずデュエ加熱機器側から遠い位置に配置されます
- ② ダストボックス収納スペースの左右入れ替えが可能です
- ③ デュエ加熱機器側の左右入れ替えはできません
カップボードとの連結は必ず3段引出側になります

★ プラン全体の左右入れ替えは可能です



- 図のワークトップは11ミリ薄型です。40ミリ厚型も選択いただけます。
- 図の並び順はカップボード左、キッチン右です。
- 図の配置は、メタルグリッドが[左]、ダストボックス収納スペースが[右]、デュエ・デュエアイランド加熱機器側が[右]です。

- カップボードのベースキャビネットはフルセパレートのベースキャビネットと同様の種類を選択できます。カタログをご参照ください。
- 三方壁プランの場合に限り、幅サイズ調整が可能です。詳細は図をご確認ください。
幅サイズを調整した場合(※)の寸法が変わります

*縮尺 1/50 (A3)

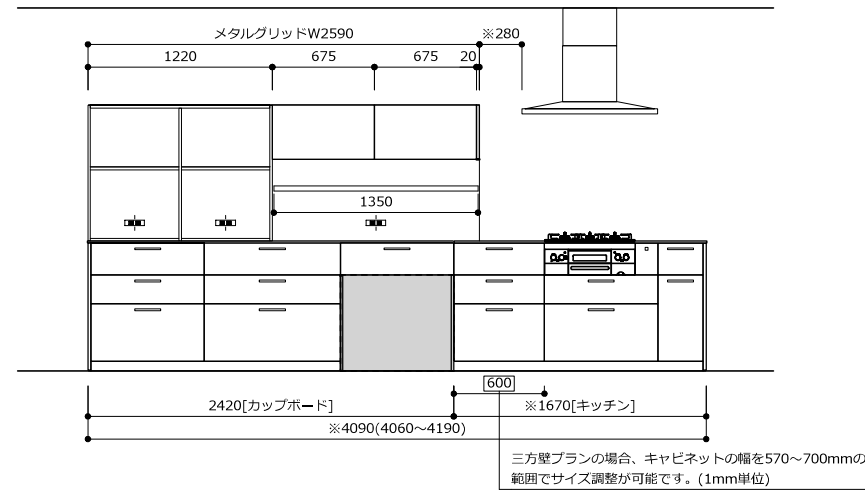
*正確なサイズについては製品図面にてご確認ください。

メタルオプション カップボード

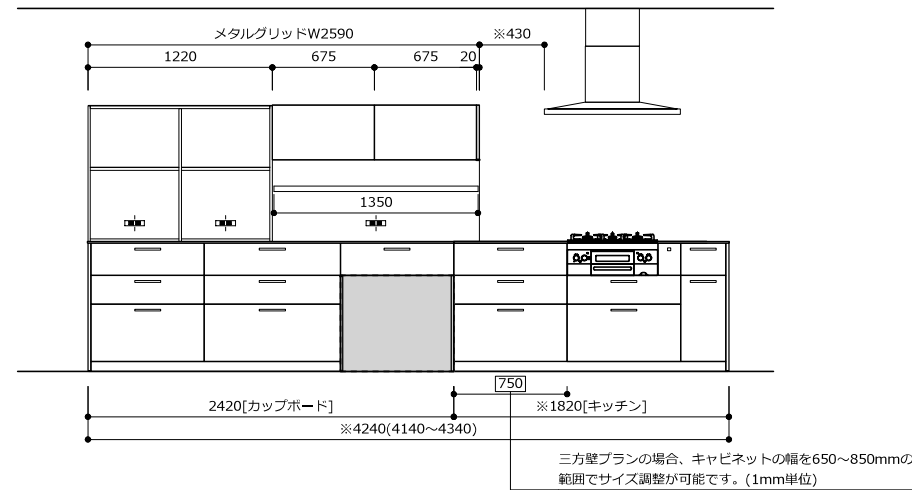
メタルグリッド [D650] ▼デュエ加熱機器側と連結する場合

アクセントパネルがカップボードからはみ出す仕様になります。

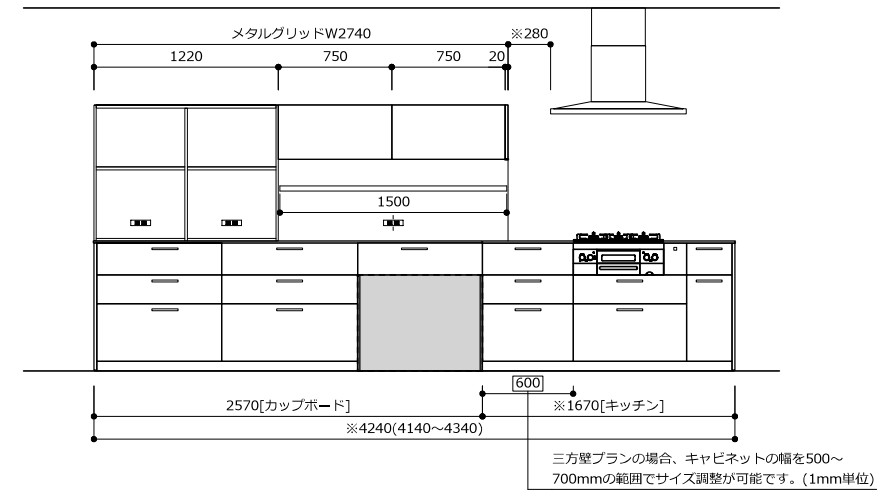
■カップボード：W2450
加熱機器側W1700
[吊戸棚：フラップアップ扉]



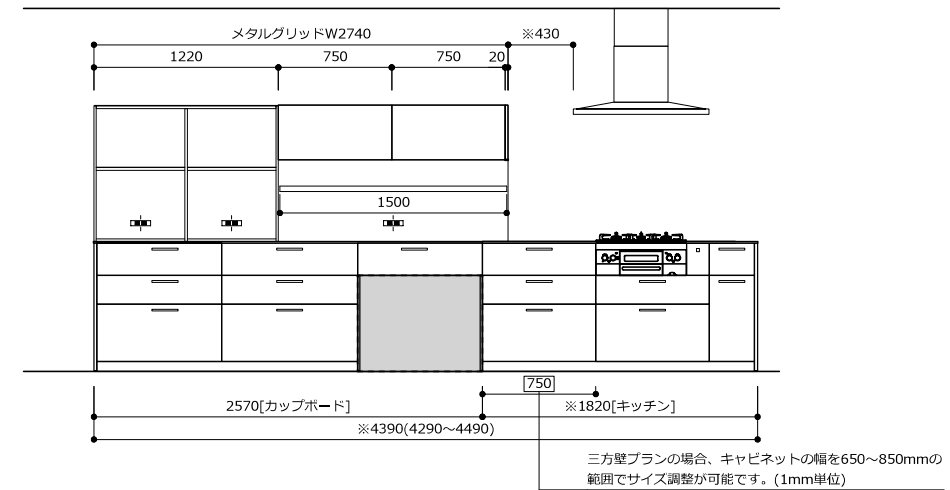
加熱機器側W1850



■カップボード：W2600
加熱機器側W1700
[吊戸棚：フラップアップ扉]



加熱機器側W1850



- 図のワークトップは11ミリ薄型です。40ミリ厚型も選択いただけます。
- 図の並び順はカップボード左、キッチン右です。
- 図の配置は、メタルグリッドが[左]、ダストボックス収納スペースが[右]、デュエ・デュエアイランド加熱機器側が[右]です。

- カップボードのベースキャビネットはフルセパレートのベースキャビネットと同様の種類を選択できます。カタログをご参照ください。
- 三方壁プランの場合に限り、幅サイズ調整が可能です。詳細は図をご確認ください。
幅サイズを調整した場合(※)の寸法が変わります

*縮尺 1/50 (A3)
*正確なサイズについては製品図面にてご確認ください。

メタルオプション カップボード

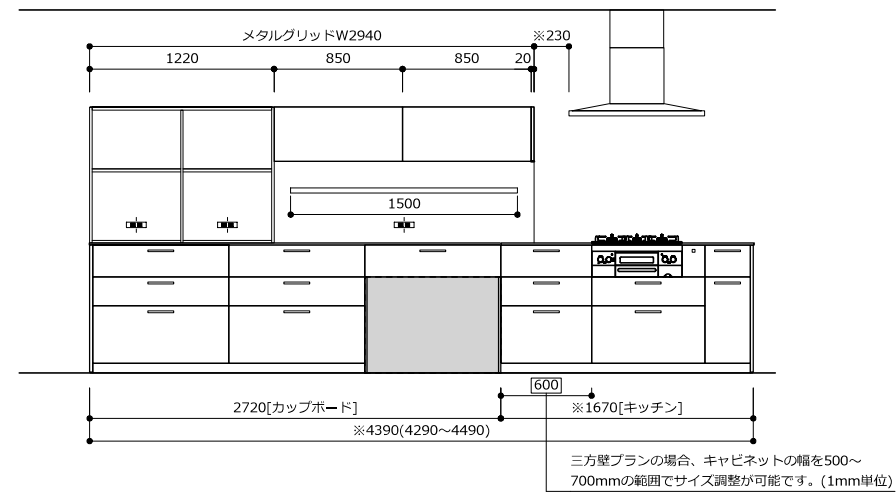
メタルグリッド [D650] ▼デュエ加熱機器側と連結する場合

アクセントパネルがカップボードからはみ出す仕様になります。

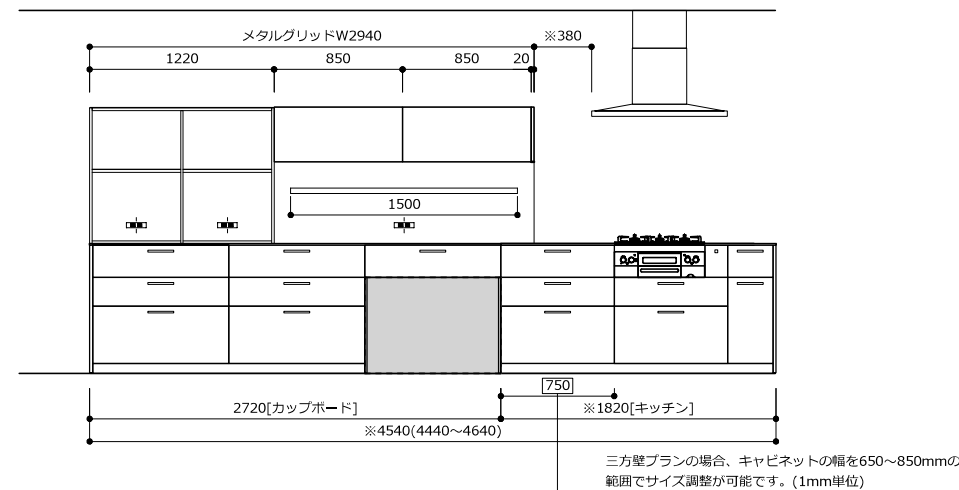
■カップボード：W2750

加熱機器側W1700

[吊戸棚：フラップアップ扉]



加熱機器側W1850



- 図のワークトップは11ミリ薄型です。40ミリ厚型も選択いただけます。
- 図の並び順はカップボード左、キッチン右です。
- 図の配置は、メタルグリッドが[左]、ダストボックス収納スペースが[右]、デュエ・デュエアイランド加熱機器側が[右]です。

- カップボードのベースキャビネットはフルセパレートのベースキャビネットと同様の種類を選択できます。カタログをご参照ください。
- 三方壁プランの場合に限り、幅サイズ調整が可能です。詳細は図をご確認ください。
幅サイズを調整した場合(※)の寸法が変わります

*縮尺 1/50 (A3)

*正確なサイズについては製品図面にてご確認ください。