



キッチンができるまで

いざキッチンをつくろうと思ってなかなか決められない…

キッチンづくりには様々な問題が複雑に絡みあっています。

一度ショールームへお越しいただき、まずは専門スタッフにご相談ください。

お客様の理想のキッチンができるようトータルサポートいたします。

キッチンハウスでのご依頼は
「2ステージ」ございます。

1st

価格に関する
基本プランの決定

2nd

収納など詳細を含めた
最終プランの決定

1-1



まずは、ご来店予約をお願いします。



www.kitchenhouse.jp/showroom/

POINT

ご予約は来店の前々日18時まで
お願いいたします。

1-2



予約フォーム
ご来店

ご要望に合わせた
基本プランご提案

展示やサンプルなどをご覧いただき、
レイアウト・サイズ・カラー・素材・機器
等のイメージづくりをしていきます。

ご来店時に必要なもの

- 建築図面
- 雑誌やSNSなどのキッチンイメージ写真

当社ご提出資料

- お見積書
- プレゼンシート

※2ndステージで詳細図面を作成します。

1-3



予約フォーム
ご来店 or
オンライン

お客様と建築会社様で
内容確認のお打合せ

基本プランをもとに予算や寸法上に
問題がないかご確認ください。変更
依頼はメールでもお受付しております。

当社ご提出資料

- お見積書
- プレゼンシート

1-4



基本プランの決定

お見積書の『基本合意欄』に承認
サインをいただき2nd ステージへ進
みます。

POINT

基本プラン決定までに、
建築間取りの決定をお願いいたします。

2-1



予約フォーム
ご来店 or
オンライン

収納などの 詳細プランのご提案

お客様・建築会社様・当社でお打合せを行い最終プランを確定させていただきます。

POINT

作図納期目安

kitchenhouse
オートクチュール 2～3週間

kitchenhouse
ベーシック 1週間程度

詳細資料作成に必要なもの

- 間取り決定後の建築図面

当社ご提出資料

- お見積書(基本プラン決定時と同じもの)
- プレゼンシート
- 詳細図面(平面図・展開図)

2-2



予約フォーム
ご来店 or
オンライン

最終プランの決定

『最終確認シート』に承認サインをいただきます。

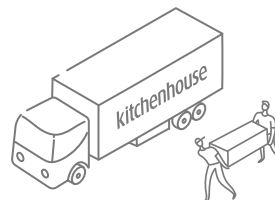
承認サイン時に必要なもの

- 最終の建築図面

当社ご提出資料

- 最終お見積書
- 最終プレゼンシート
- 最終詳細図面(平面図・展開図・設備図)

2-3



オンリーワンキッチンの 製作開始

建築会社様からのご注文をいただきましたら、キッチンの製作に取り掛かります。

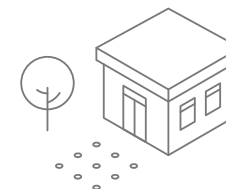
POINT

製作納期目安

kitchenhouse
オートクチュール ご注文後2ヶ月以上

kitchenhouse
ベーシック ご注文後1ヶ月半

2-4



完成・お引渡し アフターフォロー

アフターフォローやメンテナンスなどもしっかり行いますのでご安心ください。



kitchenhouse