

kitchenhouse

キッチンが できるまで

いざキッチンをつくろうと思ってもなかなか決められない…

キッチンづくりには様々な問題が複雑に絡みあっています。一度ショールームへお越しいただき、まずは専門スタッフにご相談ください。お客さまの理想キッチンができるようトータルサポートいたします。

キッチンハウスでのご依頼は
「2ステージ」ございます。

1st

価格に関する基本プランの決定

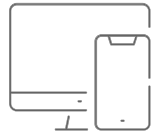
2nd

収納など詳細を含めた最終プランの決定



リフォーム
reform

1-1



まずは、ご来店予約をお願いします。



POINT

ご予約は来店の前日までをお願いいたします。

www.kitchenhouse.jp/showroom/

1-2



予約フォーム
ご来店

ヒアリングと
基本プランご提案

展示やサンプルなどをご覧いただき、レイアウト・サイズ・カラー・素材・機器等のイメージづくりをしていきます。

ご来店時に必要なもの

- 建築図面（既存図面・計画図面）
- 雑誌やSNSなどのキッチンイメージ写真

当社ご提出資料

- お見積書
 - プレゼンシート
 - リフォームチェックシート
- ※2ndステージで詳細図面を作成します。

1-3



予約フォーム
ご来店 Or
オンライン

お客様と建築会社様で
内容確認のお打合せ

当社提出資料をもとに予算や寸法上に問題がないかご確認ください。変更依頼はメールでもお受けしております。

POINT

当社による現地調査は実施いたしません。建築会社様での現地調査後、「リフォームチェックシート」のご記入をお願いいたします。

当社ご提出資料

- お見積書
- プレゼンシート

1-4



建築会社様および
基本プランの決定

お見積書の『基本合意欄』に承認サインをいただき2ndステージへ進みます。

POINT

基本プラン決定までに、建築間取りの決定をお願いいたします。

基本プランの決定に必要なもの

お客様へのお願い

- お見積りに関する基本合意の承認サイン

建築会社様へのお願い

- お見積りに関する基本合意の承認サイン
- リフォームチェックシートの記入、サイン

2-1



予約フォーム
ご来店 or
オンライン

収納などの
詳細プランのご提案

お客様・建築会社様・当社でお打合せ
を行い最終プランを確定させていき
ます。

POINT

作図納期目安

kitchenhouse オートクチュール	14日以上
kitchenhouse ベーシック	7日

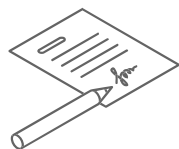
詳細資料作成に必要なもの

- 間取り決定後の建築図面

当社ご提出資料

- お見積書(基本プラン決定時と同じもの)
- プレゼンシート
- 詳細図面(平面図・展開図)

2-2



予約フォーム
ご来店 or
オンライン

最終プランの決定

『最終確認シート』に承認サインを
いただきます。

POINT

プラン決定時期について

弊社が指定する期日までにプラン決定
及び承認サインをお願い致します。

承認サイン後のプラン変更について
承認サイン後の変更はお受けできません。

最終プランの決定に必要なもの

お客様へのお願い

- 最終確認シートの承認サイン

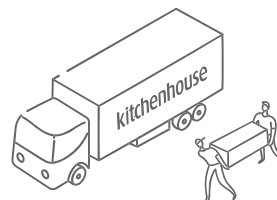
建築会社様へのお願い

- 最終確認シートの承認サイン
- 最終の建築図面

当社ご提出資料

- 最終お見積書
- 最終プレゼンシート
- 最終詳細図面(平面図・展開図・設備図)

2-3



オンリーワンキッチンの
製作開始

建築会社様からのご注文をいただき
ましたら、キッチンの製作に取り掛か
ります。

POINT

建築会社様からのご注文時期について
住宅の本契約締結までにキッチンプラン
を確定し、キッチン納品日をご指定のう
えご注文ください。

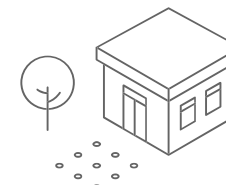
kitchenhouse オートクチュール	ご注文日から80日程度
kitchenhouse ベーシック	ご注文日から60日程度

キッチン製作開始までに必要なもの

建築会社様へのお願い

- 現場案内図
- 工程表
- ご注文書

2-4



完成・お引渡し
アフターフォロー

アフターフォローやメンテナンスなども
しっかり行いますのでご安心ください。



kitchenhouse